

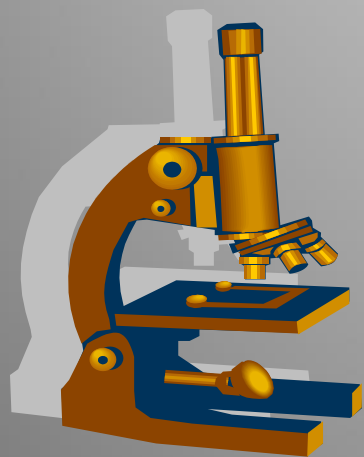


**МИНИСТЕРСТВО
ЗДРАВООХРАНЕНИЯ
ЗАБАЙКАЛЬСКОГО КРАЯ**



Г У З

**« ЗАБАЙКАЛЬСКОЕ
КРАЕВОЕ
ПАТОЛОГОАНАТОМИЧЕСКОЕ
БЮРО »**



**Начальник бюро
КИРЕЕВА
ЕЛЕНА
АНАТОЛЬЕВНА**



**г. Чита, ул. Матвеева, 64,
здание № 1**

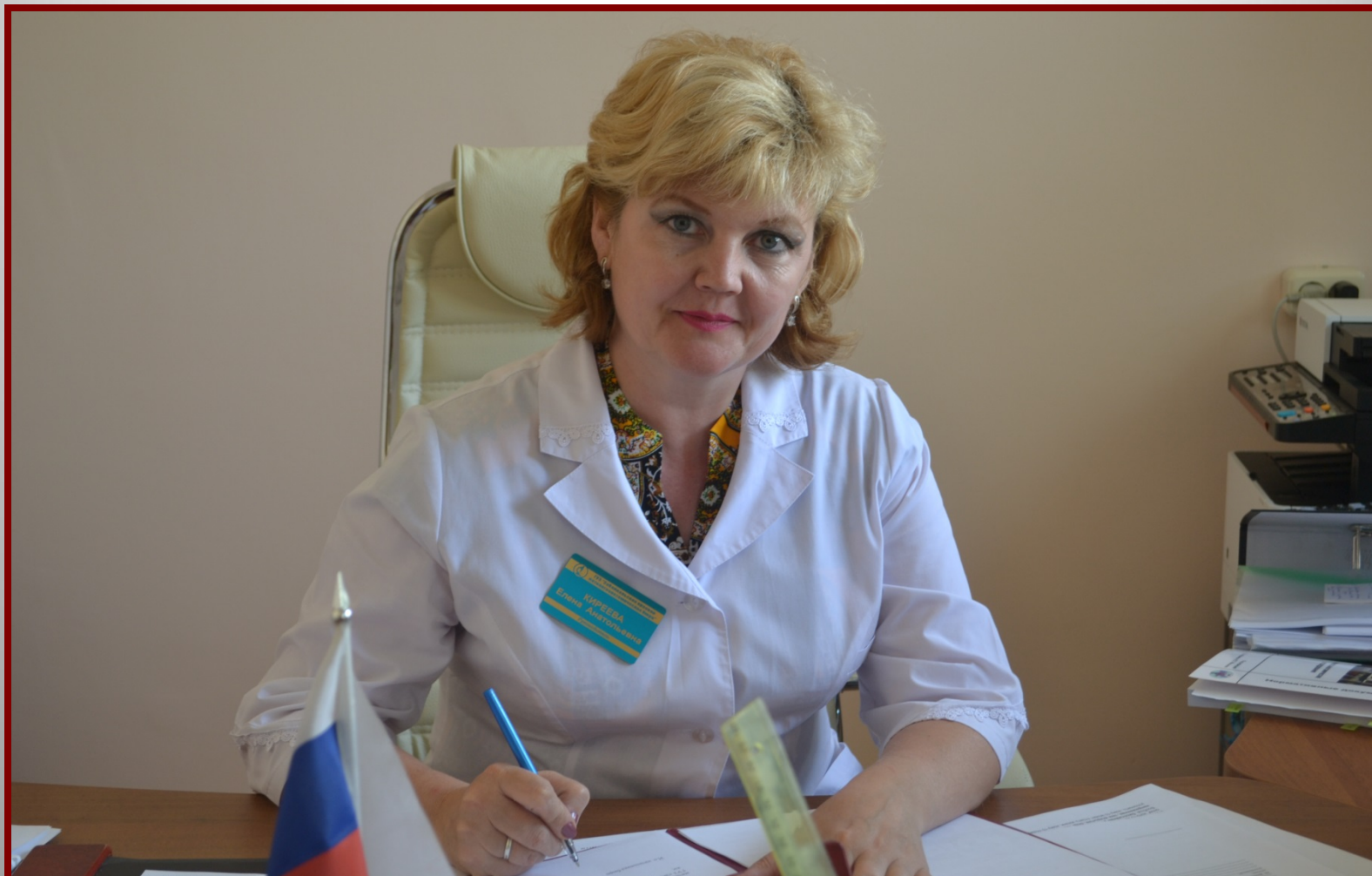
E-mail: palbufo@yandex.ru

**31-38-98; 31-44-35;
31-42-64**



**Центральное
здание бюро**





**С февраля 2017 г. - начальник
патологоанатомического бюро назначена
КИРРЕЕВА Елена Анатольевна,**

**Отличник здравоохранения РФ; врач-организатор здравоохранения
первой квалификационной категории**

**И.О. Заместителя
начальника
патологоанатомического
бюро**

**Гончарова
Марина
Александровна,**
врач патологоанатом высшей
квалификационной категории;

▪

ПАТОЛОГО-АНАТОМИЧЕСКИЕ ИССЛЕДОВАНИЯ ПРОВОДЯТСЯ В ЦЕЛЯХ ОПРЕДЕЛЕНИЯ ДИАГНОЗА ЗАБОЛЕВАНИЯ, МЕРОПРИЯТИЙ ПО ЛЕЧЕНИЮ ПАЦИЕНТА ИЛИ ПОЛУЧЕНИЯ ДАННЫХ О ПРИЧИНЕ СМЕРТИ ЧЕЛОВЕКА И ВКЛЮЧАЮТ В СЕБЯ:

1. ПРИЖИЗНЕННЫЕ ПАТОЛОГО-АНАТОМИЧЕСКИЕ ИССЛЕДОВАНИЯ:

- исследование операционного и биопсийного материала.

2. ПОСМЕРТНОЕ ПАТОЛОГО-АНАТОМИЧЕСКОЕ ИССЛЕДОВАНИЕ:

- патологоанатомическое вскрытия с исследованием внутренних органов и тканей умершего человека, новорождённых, а также мертворождённых и плодов.

3. ОЦЕНКУ КАЧЕСТВА ДИАГНОСТИКИ.

- на основе результатов патологоанатомического вскрытия трупов и проведенных клинико-патологоанатомических сопоставлений.

4. ПРЕДОСТАВЛЕНИЕ ОРГАНАМ УПРАВЛЕНИЯ ЗДРАВООХРАНЕНИЯ, ИНЫМ КОТРОЛИРУЮЩИМ ОРГАНИЗАЦИЯМ ИНФОРМАЦИИ

- по материалам патологоанатомических исследований о структуре заболеваемости и причинах смерти населения;
- по результатам оценки качества лечебно-диагностической работы в ЛПУ.

ПАТОЛОГОАНАТОМИЧЕСКАЯ СЛУЖБА ЗАБАЙКАЛЬСКОГО КРАЯ ПРЕДСТАВЛЕНА:

- 1. ГУЗ «Забайкальское краевое патологоанатомическое бюро».**
- 2. Патологоанатомические отделения в:**
 - ГУЗ «Забайкальский краевой онкологический диспансер»;**
 - НУЗ «Дорожная клиническая больница»;**
 - 321 Окружной военный госпиталь;**
 - ГУЗ «Клинический медицинский центр» г. Читы;**
 - Центр инновационных технологий «Академия здоровья».**

СТРУКТУРА

ГУЗ «ЗАБАЙКАЛЬСКОЕ КРАЕВОЕ ПАТОЛОГОАНАТОМИЧЕСКОЕ БЮРО»

**5 патологоанатомических отделения,
расположенных на территории г. Читы и
в районах ЗК (межрайонные ПаО):**

- ❖ отделение общей и инфекционной патологии в г. Чите ;**
- ❖ пренатальной и детской патологии в г. Чите;**
- ❖ Краснокаменское ПаО, г. Краснокаменск;**
- ❖ Первомайское ПаО, пгт. Первомайский;**
- ❖ Петровск-Забайкальское ПаО, г. Петровск-Забайкальск.**

В бюро 42 штатные должности врача патологоанатома:

**Потребность в обучении врачей в целевой
ординатуре по специальности «патологическая
анатомия» на 2020-2022 гг.**

6 врачей

**с предоставлением места работы в
патологоанатомических отделениях бюро:**

г. Чита – 3 врача,

г. Краснокаменск – 1 врач,

г. Петровск-Забайкальский – 1 врач,

пгт. Первомайский – 1 врач.

- **Специалистам, пожелавшим работать как в городе Чите, так и в районных патологоанатомических отделениях – решение вопроса о предоставлении жилья берет на себя администрация ГУЗ «Забайкальское краевое патологоанатомическое бюро».**
- **Гарантирует компенсационную выплату по найму жилого помещения для проживания.**

Начисления к окладу врача патологоанатома с учётом льготных условий труда по трудовому договору:

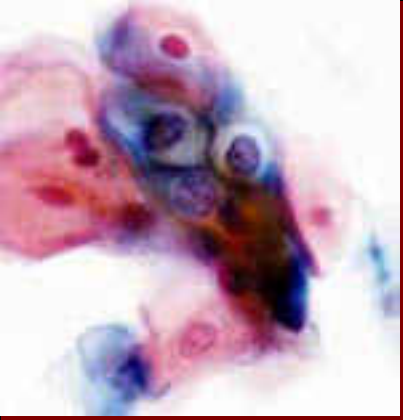
- **25%** - за работу в опасных и вредных условиях труда;
- **20%** - повышающий коэффициент, как молодому специалисту, выплачивается в течении 3-х лет после окончания интернатуры или ординатуры по специальности (закон ЗК от 16.12.2009 г.);
- **30%** - районный коэффициент;
- **40%** - Забайкальский коэффициент.

Дополнительные льготы за работу в опасных и вредных условиях труда.

- **Компенсационные выплаты, заменяющие спецпитание** (согласно количеству отработанного времени в течение месяца);
- **14 дней дополнительного отпуска к основному отпуску** (итого 50 календарных дней);
- **Укороченный рабочий день: 6 часов/день – 30 часов/неделя при работе врача на 1 ставку;**
- **Пенсионная льгота: 1 год трудового стажа учитывается как 1 год 6 месяцев** (без учёта декретного отпуска, отпусков без сохранения заработной платы). **При достижении 20-ти лет трудового стажа по специальности – право на пенсию.**
В других медицинских организациях – 30 лет.

Дополнительные льготы за работу в опасных и вредных условиях труда.

- По коллективному договору (без учёта длительности трудового стажа специалиста) и за счёт внебюджетных средств бюро:
 - Утверждён целый перечень мероприятий оказания материальной помощи сотрудникам бюро;
 - Предусмотрены денежные поощрения и подарки к праздничным дням;
 - В течение года - проведение оздоровительных мероприятий для сотрудников бюро

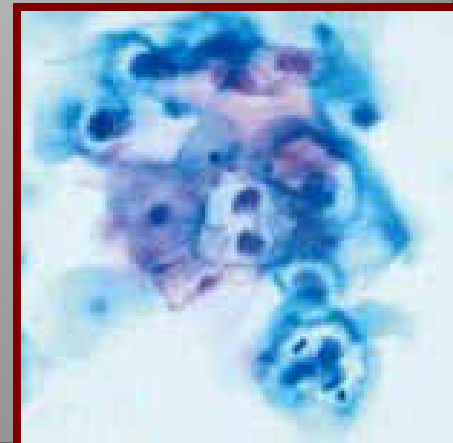


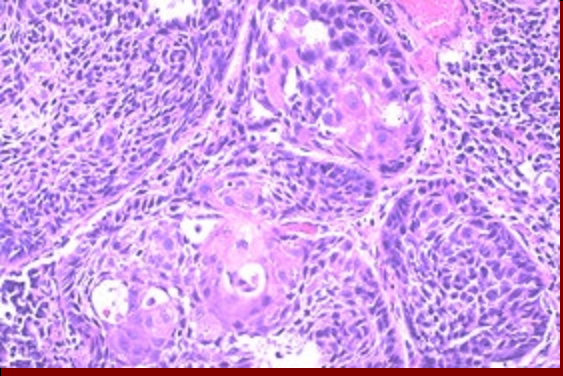
Возможность дополнительного заработка (выполнение работы по платным услугам).

- **Овладение смежной специальностью в разделе «Цитологическая диагностика»:**

*** * ***

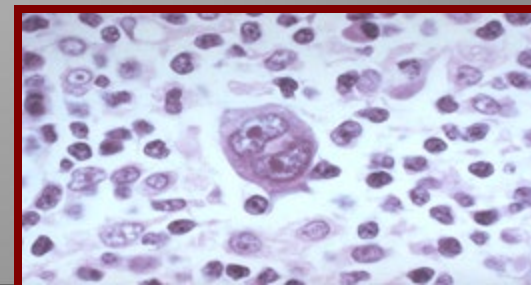
- ***Исследование мазков на микрофлору;***
- ***Исследование мазков на атипичные клетки;***
- ***Исследование мазков методом PAP-test.***





Возможность дополнительного заработка (платные услуги).

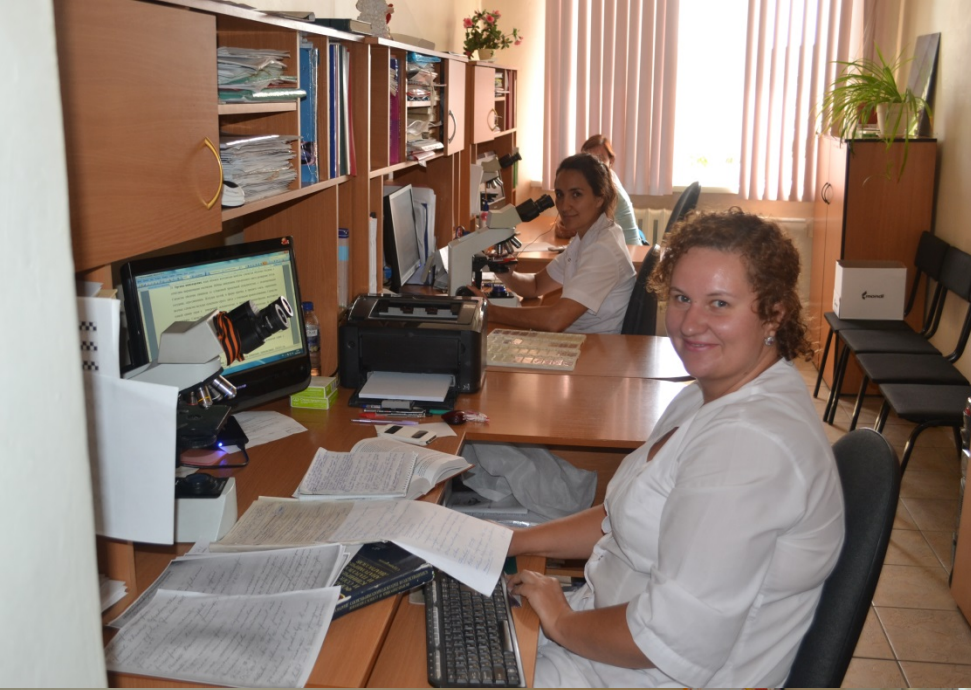
- **ГУЗ «Забайкальское краевое патологоанатомическое бюро» предоставляет платные услуги по двухсторонним договорам не государственным медицинским организациям и частным лицам:**
 - ***Исследование операционного материала,***
 - ***Исследование биопсийного материала,***
 - ***Исследование цитологического материала,***
 - ***Проведение аутопсий.***



• ЗАРАБОТНАЯ ПЛАТА

**Утверждённая
«Дорожная карта» врача
патологоанатома
на 2021 г. – 73 378, 70 руб.**





ВМЕСТЕ РАБОТАЕМ – ДРУЖНО ОТДЫХАЕМ!!!



ВМЕСТЕ РАБОТАЕМ – ДРУЖНО ОТДЫХАЕМ!!!



Благодарим за внимание!

